

# CATÁLOGO



**UNIFORMES  
PROVIDENCIA**



Deje que nuestra calidad lo distinga.

# UNIFORMES PROVIDENCIA

Fundada en 1969, Uniformes Providencia fabrica y comercializa a nivel nacional uniformes industriales y casuales, cumpliendo los requerimientos y necesidades de sus clientes con una amplia variedad de modelos.

## CALIDAD

Respaldada con el mejor equipo de producción que emplea tecnología de punta y las mejores materias primas, siempre dentro de nuestros parámetros de calidad e innovación.

## SERVICIO

Contamos con existencia permanente de los productos de nuestro catálogo, lo que nos permite entregar oportunamente y a un precio competitivo.

## LA MEJOR IMAGEN PARA SU EMPRESA

Por más de 50 años, más de 10,000 clientes han encontrado en Uniformes Providencia un proveedor confiable.

Cuando un trabajador o trabajadora usa un uniforme de Providencia puede trabajar mejor, porque todas nuestras prendas están especialmente diseñadas para brindarle comodidad y seguridad; además están confeccionadas con materiales de la más alta calidad. Por esto y más, Uniformes Providencia es la mejor imagen para su empresa.

## CERTIFICACIÓN

En 2019 recibimos el reconocimiento como Empresa Socialmente Responsable.



# UNIFORMES PROVIDENCIA

Se prohíbe la reproducción total o parcial de este catálogo por cualquier medio sin la previa autorización de **Uniformes Providencia.**

Otras marcas y logotipo que aparecen en este catálogo son propiedad de sus respectivos dueños.

©Copyright. Todos los derechos reservados. México 2020.



# ÍNDICE

## LÍNEA CASUAL

Camisas	4
Playeras	14
Pantalones	18

## LÍNEA PROVIDENCIA

Uniformes	24
Overoles	34
Batas	39

## LÍNEA PROGRESO

Pantalones	43
Uniformes	45
Batas	47

## CALZADO

Borceguí inyectado con casquillo	50
----------------------------------	----

## BORDADO Y ESTAMPADO

51

## TABLA DE MEDIDAS Y TALLAS

52

## UBICACIÓN

53



LÍNEA  
CASUAL

# CAMISA CASUAL PARA CABALLERO

100% ALGODÓN MEZCLILLA LIGERA 8 ONZAS MANGA LARGA

# CAMISA CASUAL PARA DAMA

100% ALGODÓN MEZCLILLA LIGERA 8 ONZAS MANGA LARGA



### COMODIDAD

- Mezclilla ligera.
- Dos botones de ajuste en puños.
- Corte amplio.
- Proceso de suavizado.



### RESISTENCIA

- Costuras reforzadas.
- Presillas de refuerzo en extremos de la bolsa.



### BUENA PRESENTACIÓN

- Pie de cuello.
- Botones en cuello.
- Aletilla en ojalera.
- Pespuntes en color ocre.



### MATERIALES

- Mezclilla 8 onzas.
- 100% Algodón.



### TALLAS

- 32, 34, 36, 38, 40, 42, 44, 46, 48, 50, 52

### COLORES



Marino



### COMODIDAD

- Mezclilla ligera.
- Dos botones de ajuste en puños.
- Corte para mujer con pinzas en delanteros.
- Proceso de suavizado.



### RESISTENCIA

- Costuras reforzadas.
- Presillas de refuerzo en extremos de la bolsa.



### BUENA PRESENTACIÓN

- Pie de cuello.
- Botones en cuello.
- Aletilla en ojalera.
- Pespuntes en color ocre.



### MATERIALES

- Mezclilla 8 onzas.
- 100% Algodón.



### TALLAS

- 32, 34, 36, 38, 40, 42, 44, 46, 48

### COLORES



Marino



# CAMISA CASUAL CON REFLEJANTE CABALLERO

100% ALGODÓN MEZCLILLA 8 ONZAS MANGA LARGA



## COMODIDAD

- Mezclilla ligera.
- Corte amplio.
- Proceso de suavizado.
- Dos bolsas al frente.
- Dos botones de ajuste en puños.



## RESISTENCIA

- Costuras reforzadas.
- Presillas de refuerzo en extremos de la bolsa.



## SEGURIDAD

- Cinta reflejante bicolor (amarillo-plata) de dos pulgadas en las mangas, bolsas y espalda para zonas donde se requiere alta visibilidad en condiciones de poca luz u oscuridad.



## BUENA PRESENTACIÓN

- Pie de cuello.
- Botones en el cuello.
- Aletilla frontal en ojalera.
- Pespuntes en color ocre.



## MATERIALES

- Mezclilla 8 onzas.
- 100% Algodón.



## TALLAS

- 32, 34, 36, 38, 40, 42, 44, 46, 48, 50, 52

## COLORES



Marino



# CAMISA CASUAL SIN BOLSAS PARA CABALLERO

100% ALGODÓN MEZCLILLA 8 ONZAS BOTONES OCULTOS MANGA LARGA



## INOCUIDAD

- Sin bolsas.



## COMODIDAD

- Proceso de suavizado.
- Corte amplio.
- Puños amplios.
- Dos botones ocultos de ajuste en puños.



## RESISTENCIA

- Costuras reforzadas.
- Doble costura de cadeneta, en unión superior de espalda y delanteros



## SEGURIDAD

- No conduce electricidad.
- Botones ocultos mediante ojalera.



## MATERIALES

- Mezclilla 8 onzas.
- 100% algodón.



## TALLAS

- 28, 30, 32, 34, 36, 38, 40, 42, 44, 46, 48, 50

## COLORES



Marino



# CAMISA CASUAL RAYAS AZUL PARA CABALLERO

50/50 ALGODÓN-POLIÉSTER MANGA LARGA

# CAMISA CASUAL CUADROS AZUL PARA CABALLERO

50/50 ALGODÓN-POLIÉSTER MANGA LARGA



### COMODIDAD

- Corte amplio.
- Bolsa amplia al frente con botón.
- Botones en cuello.



### FRESCURA

- Tela ligera.



### BUENA PRESENTACIÓN

- Pie de cuello.
- Tablón en la espalda.
- Entretela fusionada en cuello y aletilla de ojalera.
- Destiñe poco
- Arruga poco



### MATERIALES

- 50/50 Algodón - Poliéster



### TALLAS

- 36, 38, 40, 42, 44, 46, 48



### COLORES



Rayas Azul



### COMODIDAD

- Corte amplio.
- Bolsa amplia al frente con botón.
- Botones en cuello.



### FRESCURA

- Tela ligera.



### BUENA PRESENTACIÓN

- Pie de cuello.
- Tablón en la espalda.
- Entretela fusionada en cuello y aletilla de ojalera.
- Destiñe poco
- Arruga poco



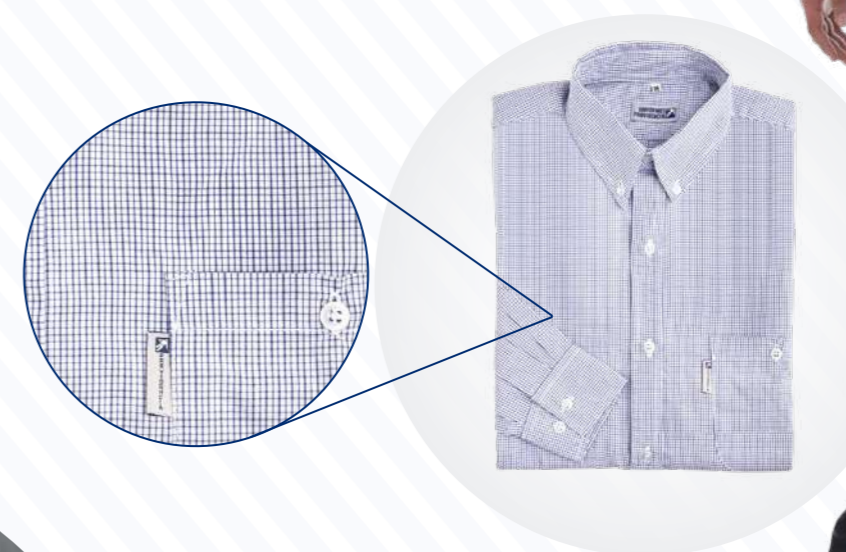
### MATERIALES

- 50/50 Algodón - Poliéster



### TALLAS

- 36, 38, 40, 42, 44, 46, 48



### COLORES



Cuadros Azul



# CAMISA CASUAL OXFORD PARA CABALLERO

60/40 ALGODÓN-POLIÉSTER MANGA LARGA

# CAMISA CASUAL OXFORD PARA CABALLERO

60/40 ALGODÓN-POLIÉSTER MANGA CORTA



**COMODIDAD**

- Corte amplio.
- Bolsa amplia al frente con botón.
- Botones en cuello.



**FRESCURA**

- Tela ligera.



**BUENA PRESENTACIÓN**

- Pie de cuello.
- Tablón en la espalda.
- Entretela fusionada en cuello y aletilla de ojalera.
- Destiñe poco.
- Arruga poco.



**MATERIALES**

- 60% Algodón / 40% Poliéster.



**TALLAS**

(Ladrillo y Gris) 36, 38, 40, 42, 44, 46, 48  
(Azul y Blanco) 32, 34, 36, 38, 40, 42, 44, 46, 48, 50, 52



**COMODIDAD**

- Corte amplio.
- Bolsa amplia al frente con botón.
- Botones en cuello.



**FRESCURA**

- Tela ligera.



**BUENA PRESENTACIÓN**

- Pie de cuello.
- Tablón en la espalda.
- Entretela fusionada en cuello y aletilla de ojalera.
- Destiñe poco.
- Arruga poco.



**MATERIALES**

- 60% Algodón / 40% Poliéster.



**TALLAS**

32, 34, 36, 38, 40, 42, 44, 46, 48, 50, 52



# CAMISA CASUAL OXFORD PARA DAMA

60/40 ALGODÓN-POLIÉSTER MANGA LARGA

# CAMISA CASUAL RAYADA PARA CABALLERO

80% POLIÉSTER 20% ALGODÓN MANGA LARGA



**COLORES**  
Azul Blanco

- COMODIDAD**
  - Corte para mujer con pinzas delanteros.
  - Bolsa amplia al frente con botón.
  - Botones en el cuello.
- FRESCURA**
  - Tela ligera.
- BUENA PRESENTACIÓN**
  - Pie de cuello.
  - Entretela fusionada en cuello, puños y aletilla de ojalera.
  - Destiñe poco.
  - Arruga poco.
- MATERIALES**
  - 60% Algodón / 40% Poliéster.
- TALLAS**
  - 32, 34, 36, 38, 40, 42, 44, 46, 48



**COLORES**  
Rayas Azul

- COMODIDAD**
  - Corte amplio.
  - Botones en el cuello.
  - Bolsa amplia al frente con botón.
- FRESCURA**
  - Tela ligera.
- BUENA PRESENTACIÓN**
  - Pie de cuello.
  - Tablón en la espalda.
  - Entretela fusionada en cuello y aletilla de ojalera.
  - Destiñe poco.
  - Arruga poco.
- MATERIALES**
  - 80% Poliéster / 20% Algodón
- TALLAS**
  - 36, 38, 40, 42, 44, 46, 48





# PLAYERA CUELLO REDONDO PARA CABALLERO

100% ALGODÓN MANGA CORTA

# PLAYERA TIPO POLO PARA CABALLERO

100% ALGODÓN TEJIDO PIQUÉ MANGA CORTA



- COLORES**
- Marino
  - Rey
  - Gris
  - Blanco

- COMODIDAD**
  - Corte amplio.
- FRESCURA**
  - Tejido chifón.
- BUENA PRESENTACIÓN**
  - Cardigan en cuello.
- MATERIALES**
  - 100% Algodón.
- TALLAS**
  - CH, MD, GD, XG, XXG



- COLORES**
- Negro
  - Rojo
  - Blanco
  - Marino
  - Rey
  - Gris

- COMODIDAD**
  - Corte amplio.
- FRESCURA**
  - Tejido piqué.
- BUENA PRESENTACIÓN**
  - Cardigan en manga y cuello.
  - Botones de cuerno al frente.
- MATERIALES**
  - 100% Algodón.
- TALLAS**
  - CH, MD, GD, XG, XXG



# PLAYERA TIPO POLO PARA CABALLERO

100% ALGODÓN TEJIDO PIQUÉ MANGA LARGA

# PLAYERA TIPO POLO PARA DAMA

100% ALGODÓN TEJIDO PIQUÉ MANGA CORTA



- COMODIDAD**
  - Corte amplio.
- FRESCURA**
  - Tejido piqué.
- BUENA PRESENTACIÓN**
  - Cardigan en manga y cuello.
  - Botones de cuerno al frente.
- MATERIALES**
  - 100% algodón.
- TALLAS**
  - CH, MD, GD, XG, XXG

- COLORES**
- Marino
  - Gris



- COMODIDAD**
  - Corte amplio.
- FRESCURA**
  - Tejido piqué.
- BUENA PRESENTACIÓN**
  - Cardigan en manga y cuello.
  - Botones al frente.
- MATERIALES**
  - 100% algodón.
- TALLAS**
  - CH, MD, GD, XG

- COLORES**
- Marino
  - Gris
  - Blanco



# PANTALÓN CASUAL PARA CABALLERO

65/35 POLIÉSTER - ALGODÓN

# PANTALÓN CASUAL PARA DAMA

65/35 POLIÉSTER - ALGODÓN



### COMODIDAD

- Trabas para cinturón amplias.
- Bolsas profundas.
- Dos bolsas delanteras.
- Dos bolsas traseras.



### RESISTENCIA

- Tiro reforzado.
- Entrada de las bolsas reforzadas con presillas en los extremos.
- En total 30 presillas de refuerzo en puntos estratégicos.



### BUENA PRESENTACIÓN

- Corte recto.
- Bolsas traseras con ojal y botón de cuerno.
- Doble costura en costado.
- Arruga de manera moderada.
- Destiñe de manera moderada.



### MATERIALES

- Tela de 260 g/m<sup>2</sup>.
- 65% Poliéster / 35% Algodón.



### TALLAS

- 28, 30, 32, 34, 36, 38, 40, 42, 44, 46, 48



### COMODIDAD

- Trabas para cinturón amplias.
- Dos bolsas delanteras.
- Una bolsa trasera.



### RESISTENCIA

- Tiro reforzado.
- Entrada de las bolsas reforzadas con presillas en los extremos.
- En total 26 presillas de refuerzo en puntos estratégicos.



### BUENA PRESENTACIÓN

- Corte recto.
- Bolsa trasera con ojal y botón de cuerno.
- Doble costura en costados.
- Arruga de manera moderada.
- Destiñe de manera moderada.



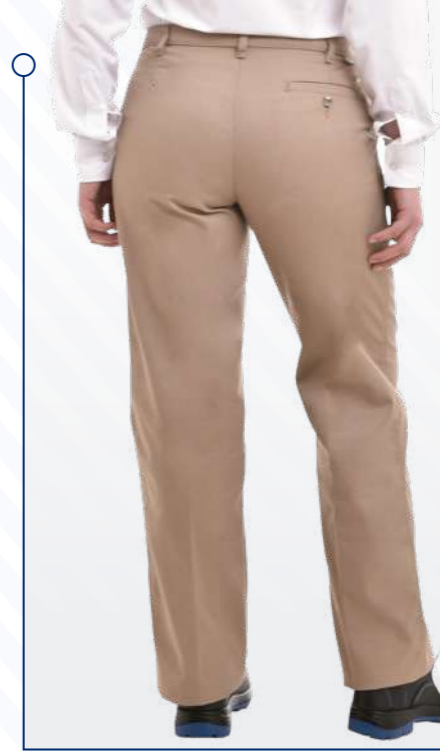
### MATERIALES

- Tela de 260 g/m<sup>2</sup>.
- 65% Poliéster / 35% Algodón.



### TALLAS

- 28, 30, 32, 34, 36, 38, 40, 42, 44, 46, 48



# JEANS PARA DAMA

100% ALGODÓN MEZCLILLA 14 ONZAS

# JEANS PARA CABALLERO

100% ALGODÓN MEZCLILLA 14 ONZAS



### COMODIDAD

- Corte de mujer.
- Pieza de altura en traseros.
- Trabas para cinturón amplias.
- Bolsas delanteras profundas.
- Cierre de latón.



### RESISTENCIA

- Tiro y entropierna reforzados con doble costura
- Botón metálico y ojal de botella en pretina.
- Entrada de las bolsas reforzadas con presillas en los extremos.
- En total 22 presillas de refuerzo en puntos estratégicos.



### BUENA PRESENTACIÓN

- Suavizado.
- Bolsa portamonedas.
- Dobles costuras con hilo ocre.



### MATERIALES

- Mezclilla 14 onzas.
- 100% Algodón.



### TALLAS

- 28, 30, 32, 34, 36, 38, 40, 42, 44, 46, 48

### COLORES



Marino



### COMODIDAD

- Corte amplio.
- Pieza de altura en traseros.
- Trabas para cinturón amplias.
- Bolsas delanteras profundas.
- Cierre de latón.



### RESISTENCIA

- Tiro y entropierna reforzado con doble costura.
- Botón metálico y ojal de botella en pretina.
- Entrada de las bolsas reforzadas con presillas en los extremos.
- En total 22 presillas de refuerzo en puntos estratégicos.



### BUENA PRESENTACIÓN

- Suavizado.
- Bolsa portamonedas.
- Dobles costuras con hilo ocre.



### MATERIALES

- Mezclilla 14 onzas.
- 100% Algodón.



### TALLAS

- 28, 30, 32, 34, 36, 38, 40, 42, 44, 46, 48

### COLORES



Marino



# JEANS CON CINTA REFLEJANTE PARA CABALLERO

100% ALGODÓN MEZCLILLA 14 ONZAS



### COMODIDAD

- Corte amplio.
- Pieza de altura en traseros.
- Trabas para cinturón amplias.
- Bolsas delanteras profundas.
- Cierre de latón



### RESISTENCIA

- Tiro y entrepierna reforzado con doble costura
- Botón metálico y ojal de botella en pretina.
- Entrada de las bolsas reforzadas con presillas en los extremos.
- En total 22 presillas de refuerzo en puntos estratégicos.



### SEGURIDAD

- Cinta reflejante bicolor (amarillo-plata) de dos pulgadas en las piernas para zonas donde se requiere alta visibilidad en condiciones de poca luz u oscuridad.



### BUENA PRESENTACIÓN

- Suavizado.
- Bolsa para portamonedas.
- Doble costura con hilo ocre.



### MATERIALES

- Mezclilla 14 onzas.
- 100% algodón.



### TALLAS

- 28, 30, 32, 34, 36, 38, 40, 42, 44, 46, 48

### COLORES



Marino



# LÍNEA PROVIDENCIA



# UNIFORME CON REFLEJANTE PARA CABALLERO

100% ALGODÓN MEZCLILLA 14 ONZAS



## COMODIDAD

- Térmico.
- Corte, puños y piernas amplias.
- Dos bolsas en camisola, una con cartera y botón, otra con separación para pluma.
- Pantalón con 4 bolsas profundas.



## RESISTENCIA

- Tela para uso rudo (mezclilla sin lavar).
- Bolsas de pantalón reforzadas con presillas en extremos int. y ext.
- Doble costura de cadeneta, en unión superior de espalda y delanteros.
- Pantalón con tiro reforzado.
- En total el pantalón tiene 23 presillas de refuerzo en puntos estratégicos.
- Bolsas de camisola con doble costura y presillas en los extremos.



## BUENA PRESENTACIÓN

- Cinta reflejante bicolor (amarillo- plata) de 2".
- Pantalón con doble costura en costados.
- Doblado con costura invisible.
- En camisola, botones ocultos mediante ojalera.
- Encogimiento moderado.



## MATERIALES

- Tela pesada 465 g/m<sup>2</sup>.
- Mezclilla 14 oz. 100% Algodón.



## TALLAS

- C: 36, 38, 40, 42, 44, 46, 48
- P: 28, 30, 32, 34, 36, 38, 40, 42, 44, 46, 48

## COLORES



Marino



## COMODIDAD

- Térmico.
- Corte, puños y piernas amplias.
- Dos bolsas en camisola, una con cartera y botón, otra con separación para pluma.
- Pantalón con 4 bolsas profundas.



## RESISTENCIA

- Tela para uso rudo (mezclilla sin lavar).
- Bolsas de pantalón reforzadas con presillas en extremos int. y ext.
- Doble costura de cadeneta, en unión superior de espalda y delanteros.
- Pantalón con tiro reforzado.
- En total el pantalón tiene 23 presillas de refuerzo en puntos estratégicos.
- Bolsas de camisola con doble costura y presillas en los extremos.



## BUENA PRESENTACIÓN

- Pantalón con doble costura en costados.
- Doblado con costura invisible.
- En camisola, botones ocultos mediante ojalera.
- Encogimiento moderado.



## MATERIALES

- Tela pesada 465 g/m<sup>2</sup>.
- Mezclilla 14 oz. 100% Algodón.



## TALLAS

- C: 32, 34, 36, 38, 40, 42, 44, 46, 48, 50, 52
- P: 28, 30, 32, 34, 36, 38, 40, 42, 44, 46, 48

## COLORES



Marino



# CAMISOLA MEZCLILLA SUAVIZADA PARA CABALLERO

100% ALGODÓN MEZCLILLA 14 ONZAS MANGA LARGA

# UNIFORME PROVIDENCIA PARA CABALLERO

CAMISOLA Y PANTALÓN GABARDINA 100% ALGODÓN



## RESISTENCIA

- Tela para uso rudo.
- Bolsas en camisa con doble costura y presillas en los extremos.
- Doble costura de cadeneta, en unión superior de espalda y delanteros.



## COMODIDAD

- Suavizada.
- Térmica.
- Corte amplio
- Puños amplios.



## SEGURIDAD

- No conduce electricidad.
- Botones ocultos mediante ojalera.



## BUENA PRESENTACIÓN

- Dos bolsas en camisa, una con cartera y botón y otra con separación para pluma.
- Encogimiento moderado.



## MATERIALES

- Tela pesada 465 g/m<sup>2</sup>.
- Mezclilla 14 onzas.



## TALLAS

- 32, 34, 36, 38, 40, 42, 44, 46, 48, 50, 52

## COLORES



Marino



## COMODIDAD

- Térmico
- Corte, puños, piernas y bajos amplios.
- Dos bolsas en camisa, una con cartera y botón, otra con separación para pluma.
- Pantalón con 4 bolsas profundas.



## RESISTENCIA

- Pantalón con tiro reforzado.
- En total el pantalón tiene 23 presillas de refuerzo en puntos estratégicos.
- Bolsas de pantalón reforzadas con presillas en extremos int. y ext.
- Bolsas de camisa con doble costura y presillas en los extremos.
- Doble costura de cadeneta, en unión superior de espalda y delanteros.



## BUENA PRESENTACIÓN

- Varilla de plástico en el cuello.
- Pretina de pantalón con entretela fusionable.
- Doblado con costura invisible.
- Encogimiento moderado.
- Pantalón con cierre metálico.
- Camisola con botones ocultos mediante ojalera.



## MATERIALES

- Tela 290 g/m<sup>2</sup>.
- 100% Algodón



## TALLAS

(Marino, Ámbar C: 32, 34, 36, 38, 40, 42, y Verde Olivo) 44, 46, 48, 50, 52

(Gris y Azul Plúmbago) C: 36, 38, 40, 42, 44, 46, 48

P: 28, 30, 32, 34, 36, 38, 40, 42, 44, 46, 48

## COLORES



Verde Olivo Azul Plúmbago Marino Ámbar Gris



# UNIFORME PROVIDENCIA PARA CABALLERO

CAMISOLA Y PANTALÓN 65/35 POLIÉSTER - ALGODÓN

# UNIFORME PROVIDENCIA UNISEX

PESCADORA Y PANTALÓN BLANCOS 65/35 POLIÉSTER - ALGODÓN



**COLORES**

 Marino
  Beige
  Gris
  Pantalón también disponible en blanco.

- COMODIDAD**
- Corte, puños, piernas y bajos amplios.
  - Dos bolsas en camisola, una con cartera y botón, otra con separación para pluma.
  - Pantalón con cierre metálico.
  - Con 4 bolsas profundas.

- RESISTENCIA**
- Pantalón con tiro reforzado.
  - En total el pantalón tiene 23 presillas de refuerzo en puntos estratégicos.
  - Bolsas de pantalón reforzadas con presillas en extremos int. y ext.
  - Bolsas de camisola con doble costura y presillas en extremos.
  - Doble costura de cadeneta, en unión superior de espalda y delanteros.

- BUENA PRESENTACIÓN**
- Varilla de plástico en el cuello.
  - Pretina de pantalón con entretela fusionable.
  - Doblado con costura invisible.
  - Arruga moderadamente.
  - Camisola con botones ocultos mediante ojatera.

- MATERIALES**
- Tela 260 g/m<sup>2</sup>.
  - 65% Poliéster, / 35% Algodón.

- TALLAS**
- (Marino) **C:** 32, 34, 36, 38, 40, 42, 44, 46, 48, 50, 52
- (Beige y Gris) **C:** 36, 38, 40, 42, 44, 46, 48
- P:** 28, 30, 32, 34, 36, 38, 40, 42, 44, 46, 48



- COMODIDAD**
- Corte amplio.
  - Aletilla delantera.
  - Pantalón con elástico en la cintura y jareta interior de ajuste.

- SEGURIDAD**
- Sin bolsas.
  - Sin botones.
  - Pescadora con aletilla delantera sin botones.
  - Bolsa interior en pantalón.
  - Amplitud en piernas y bajos.
  - Elástico en los puños.

- BUENA PRESENTACIÓN**
- Varilla de plástico en el cuello.
  - Arruga moderadamente.

- MATERIALES**
- Tela 260 g/m<sup>2</sup>.
  - 65% Poliéster / 35% Algodón.

- TALLAS**
- C:** 36, 38, 40, 42, 44, 46, 48
- P:** 28, 30, 32, 34, 36, 38, 40, 42, 44, 46, 48



**COLORES**

 Blanco



# UNIFORME PROVIDENCIA PARA CABALLERO

CAMISOLA Y PANTALÓN 80/20 POLIÉSTER - ALGODÓN

# UNIFORME PROVIDENCIA PARA DAMA

BLUSA Y PANTALÓN PARA DAMA 80/20 POLIÉSTER - ALGODÓN



- COMODIDAD**
- Corte, puños, piernas y bajos amplios.
  - Dos bolsas en camisola, una con cartera y botón, otra con separación para pluma.
  - Pantalón con cierre metálico.
  - Con 4 bolsas profundas.

- RESISTENCIA**
- Pantalón con tiro reforzado.
  - En total el pantalón tiene 23 presillas de refuerzo en puntos estratégicos.
  - Bolsas de pantalón reforzadas con presillas en extremos int. y ext.
  - Bolsas de camisola con doble costura y presillas en los extremos.
  - Doble costura de cadeneta, en unión superior de espalda y delanteros.

- BUENA PRESENTACIÓN**
- Varilla de plástico en cuello.
  - Pretina de pantalón con entretela fusionable.
  - Doblado con costura invisible.
  - Encogimiento moderado.

- SEGURIDAD**
- Botones ocultos mediante ojalera.
  - Aceptable resistencia a productos químicos.

- MATERIALES**
- Tela 180 g/m<sup>2</sup>.
  - 80% Poliéster / 20% Algodón.

- TALLAS**
- C: 36, 38, 40, 42, 44, 46, 48  
 P: 28, 30, 32, 34, 36, 38, 40, 42, 44, 46, 48



- COMODIDAD**
- Tela ligera.
  - Corte de mujer.
  - Blusa con dos bolsas inferiores.
  - Cierre de plástico al frente de la blusa.
  - Pantalón con elástico de ajuste en cintura y 3 bolsas profundas.

- RESISTENCIA**
- Presilla de refuerzo en dobladillo de manga.
  - Bolsas de blusa con doble costura y presillas en los extremos.
  - Pantalón con bolsas reforzadas con presillas en extremos int. y ext.
  - En total el pantalón tiene 12 presillas de refuerzo en puntos estratégicos.
  - Pantalón con tiro reforzado.
  - Elástico con 4 costuras de cadeneta en cintura.

- BUENA PRESENTACIÓN**
- Doblado tipo valenciana en manga.
  - Pinzas en delanteros de blusa.
  - Casi no arruga ni destiñe.
  - Pantalón con cierre metálico

- MATERIALES**
- Tela 180 g/m<sup>2</sup>.
  - 80% Poliéster / 20% Algodón.

- TALLAS**
- B: 32, 34, 36, 38, 40, 42, 44, 46, 48  
 P: 28, 30, 32, 34, 36, 38, 40, 42, 44, 46, 48



# BLUSA RAYAS AZUL

80/20 POLIÉSTER - ALGODÓN MANGA CORTA

# CAMISOLA PARA CABALLERO

MEZCLILLA LIGERA 8 ONZAS MANGA LARGA



### COMODIDAD

- Tela ligera.
- Corte de mujer.
- Blusa con dos bolsas inferiores.
- Cierre de plástico al frente de la blusa.



### RESISTENCIA

- Presilla de refuerzo en dobladillo de manga.
- Bolsas con doble costura y presillas en los extremos.



### BUENA PRESENTACIÓN

- Dobladillo tipo valenciana en manga corta.
- Pinzas en delanteros.
- Casi no arruga.
- Casi no destiñe.



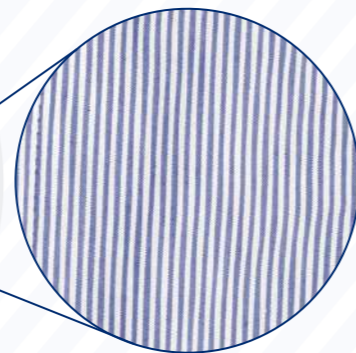
### MATERIALES

- Tela 180 g/m².
- 80% Poliéster / 20% Algodón.



### TALLAS

32, 34, 36, 38, 40, 42, 44, 46, 48



### COLORES



Azul



### COMODIDAD

- Mezclilla ligera.
- Corte amplio.
- Proceso de lavado Stone Wash.
- Puños amplios.



### RESISTENCIA

- Costuras reforzadas.
- Presillas de refuerzo en extremos de la bolsa.



### BUENA PRESENTACIÓN

- Botones en cuello.
- Costuras con hilo ocre.
- Doble costura de cadeneta, en unión superior de espalda y delanteros.
- Botón oculto mediante ojatera.
- Una bolsa al frente.



### MATERIALES

- Mezclilla 8 onzas.
- 100% Algodón.



### TALLAS

36, 38, 40, 42, 44, 46, 48



### COLORES



Marino



# OVEROL PROVIDENCIA PARA CABALLERO

GABARDINA 100% ALGODÓN CON BOTÓN

# OVEROL PROVIDENCIA PARA CABALLERO

GABARDINA 100% ALGODÓN CON CIERRE



**COMODIDAD**

- Térmico.
- Corte y piernas amplias.
- Seis bolsas de parche.



**RESISTENCIA**

- Las seis bolsas con doble costura y presillas en los extremos.
- Doble costura de cadeneta, en pegado de mangas y costados de camisa.
- Pantalón con tiro reforzado.
- Cinturón con elástico con cuatro costuras de cadeneta paralelas para unir camisa y pantalón.
- En total el overol tiene 18 presillas de refuerzo en puntos estratégicos.



**SEGURIDAD**

- No conduce electricidad.



**BUENA PRESENTACIÓN**

- Varilla de plástico en el cuello.
- Elástico de ajuste en cintura.
- Encogimiento moderado.
- Bolsa superior derecha con cartera, con ojal y botón oculto.



**MATERIALES**

- Tela 290 g/m<sup>2</sup>.
- 100% Algodón.



**TALLAS**

36, 38, 40, 42, 44, 46, 48



**COMODIDAD**

- Térmico.
- Corte y piernas amplias.
- Seis bolsas de parche.



**RESISTENCIA**

- Las seis bolsas con doble costura y presillas en los extremos.
- Doble costura de cadeneta en pegado de mangas y costados de camisa.
- Pantalón con tiro reforzado.
- Cinturón con elástico con cuatro costuras de cadeneta paralelas para unir camisa y pantalón.
- En total el overol tiene 18 presillas de refuerzo en puntos estratégicos.



**BUENA PRESENTACIÓN**

- Varilla de plástico en el cuello.
- Elástico de ajuste en cintura.
- Encogimiento moderado.
- Bolsa superior derecha con cartera, con ojal y botón oculto.
- Cierre metálico doble acción.



**MATERIALES**

- Tela 290 g/m<sup>2</sup>.
- 100% Algodón.



**TALLAS**

36, 38, 40, 42, 44, 46, 48

**COLORES**



# OVEROL PROVIDENCIA PARA CABALLERO

65/35 POLIÉSTER - ALGODÓN CON CIERRE

# OVEROL REFLEJANTE BICOLOR PARA CABALLERO

100% ALGODÓN CON CIERRE



### COMODIDAD

- Corte y piernas amplias.
- Cierre metálico de doble acción.
- Seis bolsas de parche.
- Elástico de ajuste en cintura de pantalón.
- Bolsa derecha con cartera con ojal y botón oculto.



### RESISTENCIA

- Las seis bolsas con doble costura y presillas en los extremos.
- Doble costura de cadeneta en pegado de mangas y costados de camisa.
- Pantalón con tiro reforzado.
- En total el overol tiene 18 presillas de refuerzo en puntos estratégicos.
- Unión de camisa y pantalón mediante cuatro costuras en cadeneta.



### BUENA PRESENTACIÓN

- Varilla de plástico en el cuello.
- Arruga moderadamente.
- Destiñe moderadamente.
- Cinturón con elástico con cuatro costuras de cadeneta paralelas.



### MATERIALES

- Tela 260 g/m<sup>2</sup>.
- 65% Poliéster / 35% Algodón.



### TALLAS

36, 38, 40, 42, 44, 46, 48

### COLORES



Marino



### COMODIDAD

- Corte y piernas amplias.
- Cierre metálico de doble acción.
- Seis bolsas de parche.
- Elástico de ajuste en cintura de pantalón.
- Bolsa derecha con cartera con ojal y botón oculto.



### RESISTENCIA

- Las seis bolsas con doble costura y presillas en los extremos.
- Doble costura de cadeneta en pegado de mangas y costados de camisa.
- Pantalón con tiro reforzado.
- En total el overol tiene 18 presillas de refuerzo en puntos estratégicos.
- Unión de camisa y pantalón mediante cuatro costuras en cadeneta.



### BUENA PRESENTACIÓN

- Cinta reflejante bicolor (amarillo-plata) de 2".
- Varilla de plástico en el cuello.
- Arruga moderadamente.
- Destiñe moderadamente.
- Cinturón con elástico con cuatro costuras de cadeneta paralelas.



### MATERIALES

- Tela 290 g/m<sup>2</sup>.
- 100% Algodón.



### TALLAS

36, 38, 40, 42, 44, 46, 48

### COLORES



Marino



# OVEROL REFLEJANTE PARA CABALLERO

GABARDINA 100% ALGODÓN CON CIERRE

# BATA PROVIDENCIA PARA CABALLERO

65/35 POLIÉSTER-ALGODÓN



### COMODIDAD

- Térmico.
- Corte y piernas amplias.
- Seis bolsas de parche.
- Cierre metálico de doble acción.



### RESISTENCIA

- Las seis bolsas con doble costura y presillas en los extremos.
- Doble costura de cadeneta en pegado de mangas y costados de camisa.
- Pantalón con tiro reforzado.
- Cinturón con elástico con cuatro costuras de cadeneta paralelas para unir camisa y pantalón.
- En total el overol tiene 18 presillas de refuerzo en puntos estratégicos.



### BUENA PRESENTACIÓN

- Cinta reflejante color plata de 1" de la mas alta calidad en mangas, muslos, espalda y bolsas delanteras.
- Varilla de plástico en el cuello.
- Bolsa superior derecha con cartera, con ojal y botón oculto.
- Elástico de ajuste en cintura.
- Encogimiento moderado.



### MATERIALES

- Tela 290 g/m<sup>2</sup>.
- 100% Algodón.



### TALLAS

36, 38, 40, 42, 44, 46, 48

### COLORES



Naranja



### COMODIDAD

- Corte amplio.
- Tres bolsas, una superior y dos inferiores.
- Aberturas laterales de comunicación con bolsas de pantalón.



### RESISTENCIA

- Presillas de refuerzo en aberturas laterales.
- Presillas en los extremos de las mangas.



### SEGURIDAD

- Botones ocultos mediante ojatera.



### BUENA PRESENTACIÓN

- Cinturón ajustable.
- Arruga moderadamente.
- Destiñe moderadamente.



### MATERIALES

- Tela 260 g/m<sup>2</sup>.
- 65% Poliéster / 35% Algodón.



### TALLAS

36, 38, 40, 42, 44, 46, 48

### COLORES



Marino



# BATA PROVIDENCIA PARA DAMA

80/20 POLIÉSTER - ALGODÓN

# BATA PROVIDENCIA PARA CABALLERO

80/20 POLIÉSTER - ALGODÓN



**COLORES**



Marino Pizarra Blanco



**COMODIDAD**

- Corte tipo A de mujer.
- Pinzas en delanteros.
- Tres bolsas, una superior y dos inferiores.



**RESISTENCIA**

- Bolsas con doble costura y presillas de refuerzo.
- Presillas en los extremos de las mangas.



**SEGURIDAD**

- Botones ocultos mediante ojalera.



**BUENA PRESENTACIÓN**

- Pinzas en espalda y delanteros.
- Cinturón de vista en espalda.
- Arruga moderadamente.
- Destiñe moderadamente.



**MATERIALES**

- Tela 180 g/m<sup>2</sup>.
- 80% Poliéster / 20% Algodón.



**TALLAS**

32, 34, 36, 38, 40, 42, 44, 46, 48



**COMODIDAD**

- Corte amplio.
- Tres bolsas, una superior y dos inferiores.
- Aberturas laterales de comunicación con bolsas de pantalón.



**RESISTENCIA**

- Presillas de refuerzo en aberturas laterales.
- Presillas en los extremos de las mangas.



**SEGURIDAD**

- Botones ocultos mediante ojalera.



**BUENA PRESENTACIÓN**

- Cinturón ajustable.
- Arruga moderadamente.
- Destiñe moderadamente.



**MATERIALES**

- Tela 180 g/m<sup>2</sup>.
- 80% Poliéster / 20% Algodón.



**TALLAS**

36, 38, 40, 42, 44, 46, 48



**COLORES**



Marino Pizarra Blanco



# JEANS PROGRESO PARA CABALLERO

100% ALGODÓN MEZCLILLA 14 ONZAS



## COMODIDAD

- Corte amplio.
- Pieza de altura en traseros.
- Trabas para cinturón amplias.
- Bolsas delanteras profundas.
- Cierre de latón.



## RESISTENCIA

- Tiro y entrepierna reforzado con doble costura.
- Botón metálico y ojal de botella en pretina.
- Entrada de las bolsas reforzadas con presillas en los extremos.
- En total 22 presillas de refuerzo en puntos estratégicos.



## BUENA PRESENTACIÓN

- Bolsa para portamonedas.
- Doble costura con hilo ocre.
- Suavizado



## MATERIALES

- Mezclilla 14 onzas.
- 100% Algodón.



## TALLAS

- 28, 30, 32, 34, 36, 38, 40, 42, 44, 46, 48



## COLORES



Marino



# LÍNEA PROGRESO

# JEANS PROGRESO PARA DAMA

100% ALGODÓN MEZCLILLA 14 ONZAS



### COMODIDAD

- Corte de mujer.
- Pieza de altura en traseros.
- Trabas para cinturón amplias.
- Bolsas delanteras profundas.



### RESISTENCIA

- Tiro y entropierna reforzados con doble costura.
- Botón metálico y ojal de botella en pretina.
- Entrada de las bolsas reforzadas con presillas en los extremos.
- En total 22 presillas de refuerzo en puntos estratégicos.



### BUENA PRESENTACIÓN

- Suavizado.
- Bolsa para portamonedas.
- Doble costura con hilo ocre.



### MATERIALES

- Mezclilla 14 onzas.
- 100% Algodón.



### TALLAS

28, 30, 32, 34, 36, 38, 40, 42, 44, 46, 48

### COLORES



Marino



### COMODIDAD

- Térmico.
- Corte, puños, piernas y bajos amplios.
- Dos bolsas en camisola, una con cartera y botón, otra con separación para pluma.
- Pantalón con 4 bolsas profundas.



### RESISTENCIA

- Pantalón con tiro reforzado.
- En total el pantalón tiene 23 presillas de refuerzo en puntos estratégicos.
- Bolsas de pantalón reforzadas con presillas en extremos int. y ext.
- Bolsas de camisola con doble costura y presillas en extremos.
- Doble costura de cadeneta en unión superior de espalda y delanteros.



### BUENA PRESENTACIÓN

- Varilla de plástico en el cuello.
- Pretina de pantalón con entretela fusionable.
- Doblado con costura invisible.
- Encogimiento moderado.
- Pantalón con cierre metálico.



### MATERIALES

- Tela de 250 g/m<sup>2</sup>.
- 100% Algodón.



### TALLAS

C: 32, 34, 36, 38, 40, 42, 44, 46, 48, 50, 52  
P: 28, 30, 32, 34, 36, 38, 40, 42, 44, 46, 48

### COLORES



Marino





# UNIFORME PROGRESO PARA DAMA

BLUSA Y PANTALÓN GABARDINA 100% ALGODÓN

# BATA PROGRESO PARA DAMA

GABARDINA 100% ALGODÓN



### COMODIDAD

- Térmico
- Corte de mujer.
- Blusa con dos bolsas inferiores.
- Cierre de plástico al frente de la blusa.
- Pantalón con elástico de ajuste en cintura y 3 bolsas profundas.



### RESISTENCIA

- Presillas de refuerzo en dobladillo de manga.
- Bolsas de blusa con doble costura y presillas en los extremos.
- Pantalón con bolsas reforzadas con presillas en los extremos int. y ext.
- En total el pantalón tiene 12 presillas de refuerzo en puntos estratégicos.
- Pantalón con tiro reforzado.
- Elástico con 4 costuras de cadeneta en cintura.



### BUENA PRESENTACIÓN

- Dobladillo tipo valenciana en manga.
- Encogimiento moderado.
- Pantalón con cierre metálico.
- Pinzas en delantero de blusa.



### MATERIALES

- Tela de 250 g/m<sup>2</sup>.
- 100% Algodón.



### TALLAS

B: 32, 34, 36, 38, 40, 42, 44, 46, 48  
P: 28, 30, 32, 34, 36, 38, 40, 42, 44, 46, 48

### COLORES



Marino



### COMODIDAD

- Corte tipo A para mujer.
- Pinzas en espalda y delanteros.
- Térmico.



### RESISTENCIA

- Bolsas con doble costura y presillas de refuerzo en los extremos.
- Presillas en los extremos de las mangas.



### BUENA PRESENTACIÓN

- Tres bolsas, una superior y dos inferiores.
- Cinturón de vista en espalda.
- Botones ocultos mediante ojalera.
- Encogimiento moderado.



### MATERIALES

- Tela de 250 g/m<sup>2</sup>.
- 100% Algodón.



### TALLAS

32, 34, 36, 38, 40, 42, 44, 46, 48

### COLORES



Marino



Blanco



# BATA PROGRESO PARA CABALLERO

GABARDINA 100% ALGODÓN



### COMODIDAD

- Corte amplio.
- Térmico.
- Aberturas laterales de comunicación con bolsas de pantalón.



### RESISTENCIA

- Bolsas con doble costura y presillas de refuerzo en los extremos.
- Extremos de las aberturas laterales reforzadas con presillas de las mangas.
- Presillas en los extremos de las mangas.



### BUENA PRESENTACIÓN

- Tres bolsas, una superior y dos inferiores.
- Cinturón ajustable.
- Botones ocultos mediante ojalera.
- Encogimiento moderado.



### MATERIALES

- Tela de 250 g/m².
- 100% Algodón.



### TALLAS

36, 38, 40, 42, 44, 46, 48

### COLORES



Marino Blanco



# CALZADO



# ZAPATO BORCEGUÍ INYECTADO

CON CASQUILLO DE POLICARBONATO

# BORDADO Y ESTAMPADO



Ya sea para la fábrica, para el trabajo de calle, para los vendedores que tratan con el cliente o para su oficina, Uniformes Providencia ofrece todas las características y estilos para satisfacer sus necesidades en ropa de trabajo.

Consolide su imagen con el logotipo o nombre de su marca o empresa en las prendas que sus trabajadores portan cada día.

## BORDADO



## ESTAMPADO



Le ofrecemos el más alto estándar en la reproducción del anagrama o emblema de su negocio en la ropa industrial de sus trabajadores.

Personalice sus uniformes y otórgueles un motivo para sentirse identificados con la ropa que portan y con su empresa.



### RESISTENCIA

- Agujetas de poliéster o nylon, o ambas en combinación.
- Lengüeta conformada de cubierta textil y entreforro confortable de material espumado.
- Se recomienda para todo tipo de clima.



### BUENA PRESENTACIÓN

- Corte cuero de ganado vacuno.
- Suela color azul.



### NÚMEROS

- 22, 23, 24, 25, 26, 27, 28, 29, 30



### SEGURIDAD

- Dieléctrico.
- Con casquillo de policarbonato.
- Se recomienda para industria limpia.
- Suela ligera antiderapante.

### COLORES



Negro



# TABLA DE MEDIDAS Y TALLAS

## PARA DETERMINAR LA TALLA DE UNA PERSONA:

**Contorno Tórax (Hombre):** Es el máximo perímetro medido con respiración normal, con la persona de pie y pasando la cinta métrica sobre las aletas del hombro bajo las axilas y a través del pecho.

**Contorno Tórax (Mujer):** Es el máximo perímetro medido con respiración normal, con la persona de pie y pasando la cinta métrica sobre las aletas del hombro bajo las axilas y por debajo de la prominencia del busto.

**Contorno Cintura (Hombre y Mujer):** El perímetro de la línea natural de la cintura (línea del cinturón).



BLUSA, CAMISA Y BATA PARA MUJER									
TALLA	32	34	36	38	40	42	44	46	48
Contorno tórax	81 cm	86 cm	91 cm	96 cm	101 cm	106 cm	111 cm	117 cm	122 cm

PANTALÓN PARA MUJER											
TALLA	28	30	32	34	36	38	40	42	44	46	48
Contorno cintura	71 cm	76 cm	81 cm	86 cm	91 cm	96 cm	101 cm	106 cm	111 cm	116 cm	121 cm
Contorno cadera	96 cm	101 cm	106 cm	112 cm	117 cm	122 cm	127 cm	132 cm	137 cm	142 cm	147 cm

CAMISA, CAMISOLA Y BATA PARA HOMBRE							
TALLA	36	38	40	42	44	46	48
Contorno cuello	36 cm	38 cm	40 cm	42 cm	44 cm	46 cm	48 cm
Contorno tórax	91 cm	96 cm	101 cm	106 cm	111 cm	117 cm	122 cm

PANTALÓN PARA HOMBRE											
TALLA	28	30	32	34	36	38	40	42	44	46	48
Contorno cintura Largo: 30 y 32	71 cm	76 cm	81 cm	86 cm	91 cm	96 cm	101 cm	106 cm	111 cm	116 cm	121 cm

OVEROL							
TALLA	36	38	40	42	44	46	48
Contorno tórax	91 cm	96 cm	101 cm	106 cm	111 cm	117 cm	122 cm
Contorno cintura	96-111 cm	101-116 cm	106-121 cm	111-126 cm	116-131 cm	121-136 cm	126-141 cm

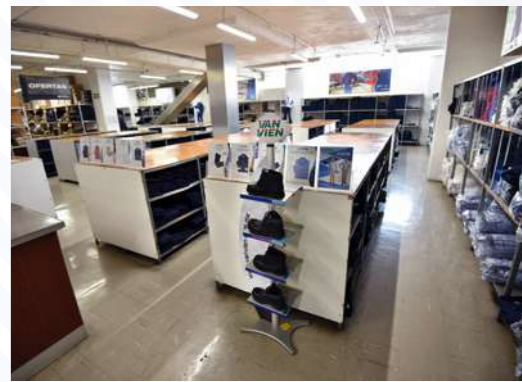


# DIRECTAMENTE DE FÁBRICA

Si lo prefiere, lo invitamos a visitar nuestras instalaciones en la Ciudad de México. Compre directamente en nuestro mostrador. Podrá llevarse sus uniformes inmediatamente, desde una prenda hasta las que necesite.



General Arista #111, Col. Argentina Poniente, C.P. 11230, Ciudad de México, Tel.: 55-5358-9633 (con 15 líneas)  
 gmartinez@uniformesprovidencia.com.mx  
 lpina@uniformesprovidencia.com.mx  
 www.uniformesprovidencia.com.mx



Se prohíbe la reproducción total o parcial de este catálogo por cualquier medio sin la previa autorización de **Uniformes Providencia**.  
 Otras marcas y logotipo que aparecen en este catálogo son propiedad de sus respectivos dueños.

©Copyright. Todos los derechos reservados. México 2020.



General Arista #111, Col. Argentina  
Poniente, C.P. 11230, Ciudad de México.  
Tel.: 55-5358-9633 (con 15 líneas)  
[gmartinez@uniformesprovidencia.com.mx](mailto:gmartinez@uniformesprovidencia.com.mx)  
[lpina@uniformesprovidencia.com.mx](mailto:lpina@uniformesprovidencia.com.mx)  
[www.uniformesprovidencia.com.mx](http://www.uniformesprovidencia.com.mx)